

Vítejte v Národním parku Bavorský les

Nedotčená příroda má v národních parcích přednost před využíváním přírody lidmi. Přírodě je tu dovoleno vyvíjet se podle vlastních zákonů.

V souladu s vizí „**PŘÍRODU NECHAT BÝT PŘÍRODOU**“ se již po více než čtyřech desetiletích v Národním parku Bavorský les volně vyvíjí lesní krajina, jedinečná svou strukturou, rostlinným i živočišným světem a výrazně se odlišující od nám známých hospodářsky využívaných lesů. Znamená to například, že u nás v ekosystému lesa připouštíme přirozený průběh procesů zrodu i zániku a proto ve svém přirozeném prostředí zůstávají ponechávány i odumřelé nebo větrem vyvrácené stromy.

Nechat tuto divokou lesní přírodu se dále vyvíjet, zkoumat ji, ale také umožnit lidem takovou přírodu zažít, patří k úkolům a posláním našeho národního parku.

Rádi Vás tímto zveme k objevování „divokého“ lesa a původní přírody našeho národního parku.
Buďte u nás jako naši hosté srdečně vítáni.

Rádi Vás tímto zveme k objevování „divokého“ lesa a původní přírody našeho národního parku.
Buďte u nás jako naši hosté srdečně vítáni.

Franz Leibl
Dr. Franz Leibl,
ředitel Národního parku Bavorský les

Fakta a čísla

**22 % Z CELKOVÉHO
POČTU VŠECH V
NĚMECKU
ZNÁMÝCH
DRUHŮ**
žije v Národním
parku Bavorský les

asi
14 000
druhů

**Rozloha:
24 222 hektarů**

POSLÁNÍ:
Ochrana přírody formou ochrany přirozených procesů, výzkum, vzdělávání a rekreace

SKUTEČNÝ NÁRODNÍ PARK

Národní park Bavorský les, založený v r. 1970, je prvním a nejstarším národním parkem Německa.

Do roku 2027 má být dosaženo stavu, kdy na 75 % rozlohy národního parku bude příroda ponechána svému přirozenému vývoji a tím se jí dostane volnosti bez cíleného ovlivňování člověkem. Aktuálně je toto možné na téměř 60 % plochy. Tato rozsáhlá ochrana přirozených procesů je nejdůležitější mezinárodně uznávanou „pečetí kvality“ pro hodnocení kvalit velkoplošných chráněných území.



Typická přírodní stanoviště a jejich obyvatelé

HORSKÁ SMRČINA – Nádech tajgy

Ke zvláštnostem Národního parku Bavorský les patří přirozené horské smrčkové lesy. Připomínají lesy tajgy a nacházejí se pouze ve vyšších, drsných polohách středohor zhruba od 1100 m n. m. a v Alpách. Často tu až do časného léta zůstává ležet sněh.

HORSKÝ SMÍŠENÝ LES – Pestré společenství života

Na jižních a jihozápadních svazích pohoří je výrazně tepleji než ve vysokých polohách. Ke smruce se tu přidružují jedle, buk a javor klen. V našem národním parku jsou tyto smíšené lesy plošně nejvýznamnějším stanovištním typem. Zejména podzim se svým „indiánským létem“ po bavorsku je zážitkem sám o sobě.



VRCHOVIŠTĚ – Místo pro „mistry v přezívání“

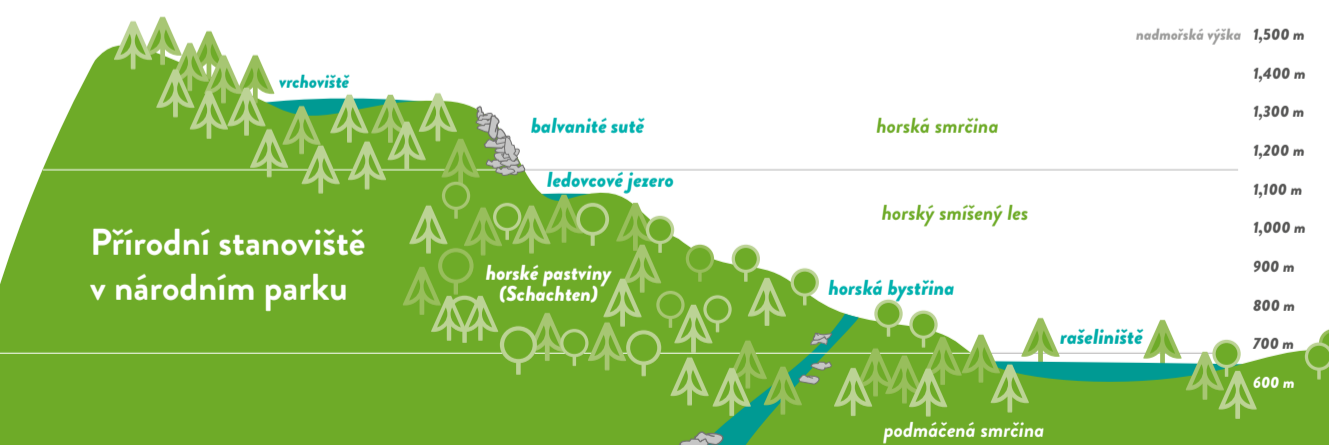
Vrchoviště obestírá aura výjimečnosti: Tady určuje obraz života mozaika mechtů, travin a zakrslých keřčků, vodou vyplněných prohlubní (tzv. „kolků“) a rašelinných klečí. Rostliny vrchovišť mají k dispozici pouze srážkovou vodu z deště, protože mohutné vrstvy rašeliny zabraňují průniku živin či vody z jiných okolních zdrojů.

HORSKÉ PASTVINY – O kouzlu staré kulturní krajiny

Horské pastviny (tzv. Schachten), nazývané také „ostrovky v moři lesa“, jsou vysoko položené bezlesemé plochy, vzniklé dřívějším vypásáním. Osobitý půvab ukazují smilkové trávníky a bohaté květnaté louky spolu se sukovitými, často staletými soliterními stromy. Nabízejí zde rozmanitá stanoviště, vhodná pro život četných, zčásti vzácných druhů hmyzu, ptáků, plazů či netopýrů.

PODMÁČENÁ SMRČINA – Život v mokru

Studený vzduch „stéká“ z horských svahů a zadržuje se ve vlhkých údolních sníženinách. Dokonce i v létě se tu vyskytují přízemní mrazíky. Stejně jako ve vysokých polohách i tady určují charakter lesa smrky. Mokro a nízké teploty tu dovolí jen malému počtu jedlí, jeřábů a rašelinných briz dožít se spolu se smrkem staří.



OCENĚNÍ:

Národní park byl mnohonásobně oceněn. Mimo jiné je... držitelem Evropského diplomu, jímž jsou oceňována chráněná území s vynikající vědeckou, kulturní a estetickou kvalitou a s přiměřenou koncepcí realizované ochrany... společně s Národním parkem Šumava, s nímž vytváří největší lesní chráněné území Evropy, je certifikován jako „Přehraniční národní park“ (Transboundary Parc)

NÁVŠTĚVNICKÁ ZAŘÍZENÍ:

2 centra národního parku, každé s informačním střediskem a areálem zvířecích výběhů, 1 muzeum historie lesa, 1 jelení obora, 6 informačních středisek v obcích regionu národního parku, 2 objekty pro ekologické vzdělávání mladých lidí, 1 areál lesních her, 1 turistický park s informacemi o rysovi (Luchsspießplatz), 1 stanový areál mládeže (Jugendzeltplatz)

POČET NÁVŠTĚVNÍKŮ: 1,3 milionů ročně

VLASTNÍK: Svobodný stát Bavorsko

Atraktivní v každém ročním období

Léto je u nás hlavní sezónou pro zvířata a rostliny, ale i pro turisty a cyklisty. Náš národní park je zpřístupněn mnoha stovkami kilometrů značených turistických stezek a cyklotras. Naše zážitkové stezky vybavené četnými informačními panely Vám přiblíží nejkrásnější a nejatraktivnější místa.



Tak jste les ještě nezažili

OBJEVUJTE VÝJIMEČNÉ

Prostřednictvím naší celoroční nabídky průvodcovských služeb a akcí pro veřejnost bychom Vám chtěli náš národní park ještě více zpřístupnit a přiblížit Vám jeho zvláštnosti.

Odborní pracovníci národního parku Vás doprovodí na četných pěších a cyklistických túrách. Při osobním kontaktu se dovíte přímo v terénu řadu zajímavostí a informací, přičemž máte možnost se na cokoli zeptat.

Nabídku doplňují osobité programy pro děti, názorné odborné přednášky i kulturní akce v informačních centrech národního parku.

Aktuální přehled o nabídce Vám poskytne kalendář akcí na naší webové stránce:
www.nationalpark-bayerischer-wald.de/cesky/aktualni



POLOHA: cca 50 km severovýchodně od Pasova, podél hlavního hřebene Šumavy/Bavorského lesa, přímo na hranici s Českem

SÍŤ TURISTICKÝCH TRAS:

průchod
přes 300 km

dobře značených turistických tras

cyklotrasa
200 km

cyklotras

běžkařský stop
80 km

běžkařských stop

NÁRODNÍ PARK PRO KAŽDĚHO

Zážitky pro všechny naše smysly, pro každou věkovou kategorii a v každé roční době poskytují zejména centra národního parku i naše Muzeum historie lesa. Udržované cesty s mírným sklonem umožňují návštěvu blíže dostupných přírodních krás i lidem s pohybovým omezením, starším návštěvníkům i rodinám s dětskými kočárky.

Naši místní pracovníci rádi vyjdou vstříc Vaším individuálním požadavkům a pomohou Vám.

Rádi Vám zodpovíme Vaše případné dotazy ještě před příjezdem k nám na e-mailové adrese:
npfueralle@npv-bw.bayern.de



App!
Pro objevovatele národního parku.

- Tipy pro pěší turistiku
- Zážitkové trasy
- Národní park pro každého
- Navštěvnícká centra
- Areál zvířecích výběhů
- Akce různého zaměření
- Aktuální stav cest
- Mobilní díky veřejné osobní dopravě (ÖPNV)
- Hotely a restaurace

Download pro iPhone a Android

Oskenujte QR-Code Vaším Smartphonem a získáte **bezplatně** App národního parku.

Vydavatel: Správa Národního parku Bavorský les (Nationalparkverwaltung Bayerischer Wald) Freyunger Straße 2, 94481 Grafenau
Internet: www.nationalpark-bayerischer-wald.de
E-Mail: poststelle@npv-bw.bayern.de
Tisk: Druck & Service Garhammer GmbH, Regen
Výtvárně ztvárnění: Freunde der guten Idee GmbH, Freyung
Autoři snímků: Christian Binder, Michael Göggelmann, Harald Grunwald, Maria Hübllein, Hans Kiener, Dr. Franz Leibl, Markus Mauthe, Günther Moser, Dietmar Nill, Elke Ohland, Rainer Pöhlmann, Sascha Rösner, Rainer Simonis, Sven Zellner
květen 2015

© Bavarian Forest National Park Administration, všechna práva vyhrazena
Vytiskováno na 100 % recyklovaném papíru

Tato brožura se vydává zdarma v rámci akcí pro veřejnost vlády státu Bavorsko. Brožura je poskytována bezplatně, jakákoliv další redistribuce za účtují je zakázána. Tato brožura byla sestavena s velkou pečlivostí, přesto však nelze přebírat garanci za správnost a úplnost informací. Za obsah jiných internetových nabídek nezodpovídáme.



BAYERISCHER WALD
Tel. 089 12 22 20

Nationale Naturlandschaften
Člen EUOPARC Deutschland, organizace zajišťující velkoplošná chráněná území Německa



Nationalparkverwaltung Bayerischer Wald

www.nationalpark-bayerischer-wald.de



Vždy dobře informováni

Návštěvu národního parku je nejlépe zahájit v Centrech národního parku Lusen nebo Falkenstein, v Muzeu historie lesa v St. Oswald nebo v některém z informačních středisek národního parku. Dostanete tam řadu tipů a doporučení i úvodní obeznámení s hlavní myšlenkou národního parku, s historií našeho národního parku i s místním světem rostlin a živočichů.

Zejména naše areály zvěřících výběhů stojí za návštěvu v každé roční době: Umožní Vám s bezprostřední blízkostí setkání s jinak plachými a zčásti také velmi vzácnými druhy zvířat, jež lze ve volné přírodě pozorovat jen s velkou dávkou štěstí, tím je např. rys ostrovid a tetřev hlúšec nebo i již vyhynulé druhy jako vlk a medvěd hnědý.



Návštěvníká zařízení



Centrum národního parku Falkenstein (Nationalparkzentrum Falkenstein)

DŮM DIVOČINY (HAUS ZUR WILDNIS) se stálými i obměňovanými výstavami
ZVÍŘECÍ VÝBĚHY (TIER-FREIGELÄNDE) s 3,5 km turistických tras; v areálu se lze setkat se čtyřmi druhy zvířat
JESKYNĚ Z DOBY KAMENNÉ (STEINZEITHÖHLE) jako exkurze do pravěké historie regionu

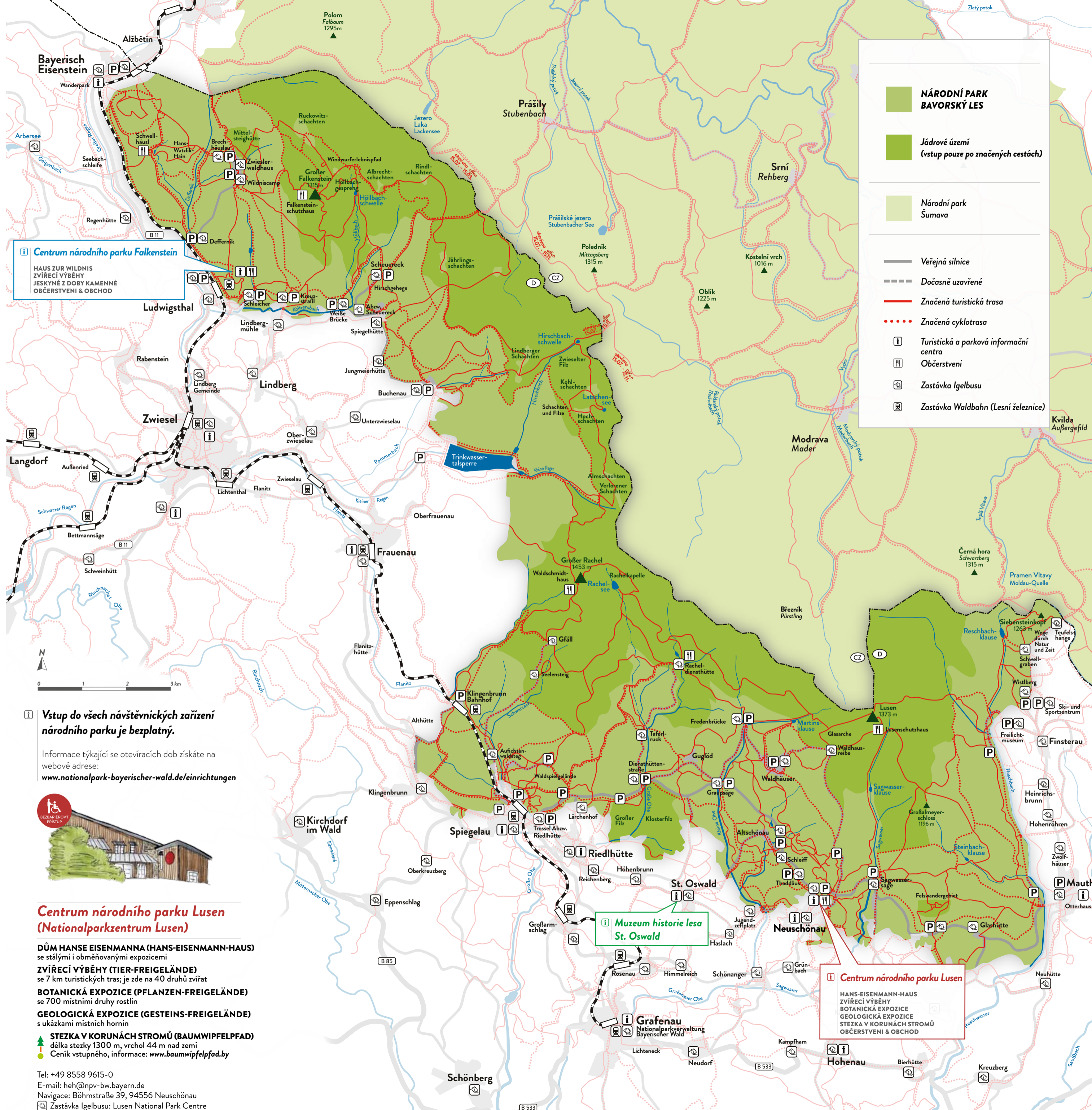
Tel: +49 9922 5002-0
 E-mail: hzw@npv-bw.bayern.de
 Navigace: Eisensteiner Straße, 94227 Lindberg
 ☞ Zastávka Igelbusu a Waldbahn (Lesní železnice): Ludwigsthal



Muzeum historie lesa St. Oswald (Waldgeschichtliches Museum St. Oswald)

Stálá expozice k historii vzniku, využívání a kultury regionu národního parku a obměňované výstavy různého zaměření

Tel: +49 8552 974889-0
 E-mail: wgm@npv-bw.bayern.de
 Navigace: Klosterallee 4, 94568 St. Oswald
 ☞ Zastávka Igelbusu: St. Oswald Gh. Goldener Steig



Centrum národního parku Falkenstein
 HAUS ZUR WILDNIS
 ZVÍŘECÍ VÝBĚHY
 JESKYNĚ Z DOBY KAMENNÉ
 OBČERSTVENÍ & OBCHOD

Muzeum historie lesa St. Oswald

Centrum národního parku Lusen
 HANS-EISENMANN-HAUS
 ZVÍŘECÍ VÝBĚHY
 BOTANICKÁ EXPOZICE
 GEOLOGICKÁ EXPOZICE
 STEZKA V KORUNÁCH STROMŮ
 OBČERSTVENÍ & OBCHOD

Vstup do všech návštěvníků zařízení národního parku je bezplatný.
 Informace týkající se otevíracích dob získáte na webové adrese:
www.nationalpark-bayerischer-wald.de/einrichtungen



Centrum národního parku Lusen (Nationalparkzentrum Lusen)

DŮM HANSE EISENMANN (HANS-EISENMANN-HAUS) se stálými i obměňovanými expozicemi
ZVÍŘECÍ VÝBĚHY (TIER-FREIGELÄNDE) se 7 km turistických tras; je zde na 40 druhů zvířat
BOTANICKÁ EXPOZICE (PFLANZEN-FREIGELÄNDE) se 700 místními druhy rostlin
GEOLOGICKÁ EXPOZICE (GESTEINS-FREIGELÄNDE) s ukázkami místních hornin
STEZKA V KORUNÁCH STROMŮ (BAUMWIPFELPFAD) délka stezky 1300 m, vrchol 44 m nad zemí
 ☞ Ceník vstupného, informace: www.baumwipfelpfad.by

Tel: +49 8558 9615-0
 E-mail: heh@npv-bw.bayern.de
 Navigace: Böhmstraße 39, 94556 Neuschönau
 ☞ Zastávka Igelbusu: Lusen National Park Centre

Na cestách vždy korektně: Pravidla chování a systém značení

Hosté patří k národnímu parku stejně jako příroda, ze které si chtějí odnést zážitky. Pro Vaše vlastní bezpečí a pro ochranu národního parku ovšem platí určitá pravidla chování; příslušné informační tabulky naleznete přímo v terénu. **Zde najdete výběr těch nejdůležitějších:**

- Dbejte vždy na dobré vlastní vybavení: mapu, pevnou obuv, nápoje, balíček první pomoci, oděv do nepohody.
- Věnujte zvýšenou pozornost riziku pádu stromů a odumřelých kmenů a větví! Používání cest je na vlastní nebezpečí; při silném větru je les z bezpečnostních důvodů nutno opustit!
- V určitých oblastech národního parku se lze pohybovat pouze po cestách z důvodu ochrany ohrožených druhů fauny či flory (Weegebot).
- Jížděte na kole jen po vyznačených cyklotrasách.
- Parkování vozidel pouze na označených parkovištích.
- Nic neodnášet.
- Nic nezanechávat.
- Nenechávejte volně pohlíbat psy.
- Krmit zvířata je zakázáno.
- Nerušte zvířata.
- Oheň lze zakládat pouze na vyznačených místech.
- Nenocujte ve volné přírodě.
- Koupání není povoleno.

Pro Vaši dobrou orientaci při pěších nebo cyklistických výletech jsme pro Vás pečlivě vyznačili trasy túr v národním parku. **Zde to nepodstatnější k našemu systému značení:**

- Symbol živočicha na žlutém podkladu: Značení pro **okružní turistickou cestu**, trasa se vrací zpět k výchozímu bodu.
- Symbol rostliny na bílém podkladu: sžnačení pro **liniovou turistickou cestu**, která se **nevrací** zpět k výchozímu bodu. Pro plánování okružní trasy je nutné kombinovat různé vyznačené trasy nebo použít linky Igelbusu.
- Jiné symboly a pozadí: **Dálková turistická cesta**, procházející přes národní park.
- Cyklista, event. s žeslem cyklotrasy: **Značená cyklotrasa**

Prožitků je samozřejmě víc: Partneři národního parku



Strávit příjemnou dovolenou v Národním parku Bavorský les vám pomohou naši kompetentní partneři. Jsou zárukou kvality služeb, zejména pokud jde o nabídku stravování, ubytování a veřejné osobní dopravy (ÖPNV), ale i ekologicky ohleduplného vztahu k okolnímu prostředí díky zvláště pozitivnímu vztahu k národnímu parku a okolnímu regionu.

Podrobné informace na webové stránce: www.nationalpark-partner.com

Rádi bychom Vám připomněli mimořádnou nabídku systému veřejné osobní přepravy v regionu národního parku, umožňující se pohybovat na území způsobem šetrným vůči životnímu prostředí:

„Lesní“ železnice Waldbahn zpřístupňuje pohodlně region národního parku. Spoje **Igelbusu** dopraví Vás i Váš bicykl od května do října v téměř hodinových intervalech k zařízením národního parku i k četným vycházkovým bodům výletů a túr. I v chladném období roku můžete k dosažení řady cílů využít linek „zimních“ **Igelbusu**.

Vaše návštěvníká karta hosta ubytovaného v regionu národního parku (Gästekarte) se symbolem GUTI Vám umožní bezplatně využít autobus i vlak **GUTI (Gästeservice-Umwelticket)** platí jako jízdenka pro libovolný počet jízd v každém den Vašeho pobytu v rámci rozsahu platnosti tarifního systému Bayerwald-Ticket. Informujte se u Vašeho poskytovatele ubytování nebo v nejbližším turistickém informačním středisku.

Podrobnější informace naleznete na: www.bayerwald-ticket.com