

MYSLIVECKÉ ZÁŽITKY

v jižních Čechách



Jižní Čechy
opravdová láska

www.jiznicechy.cz



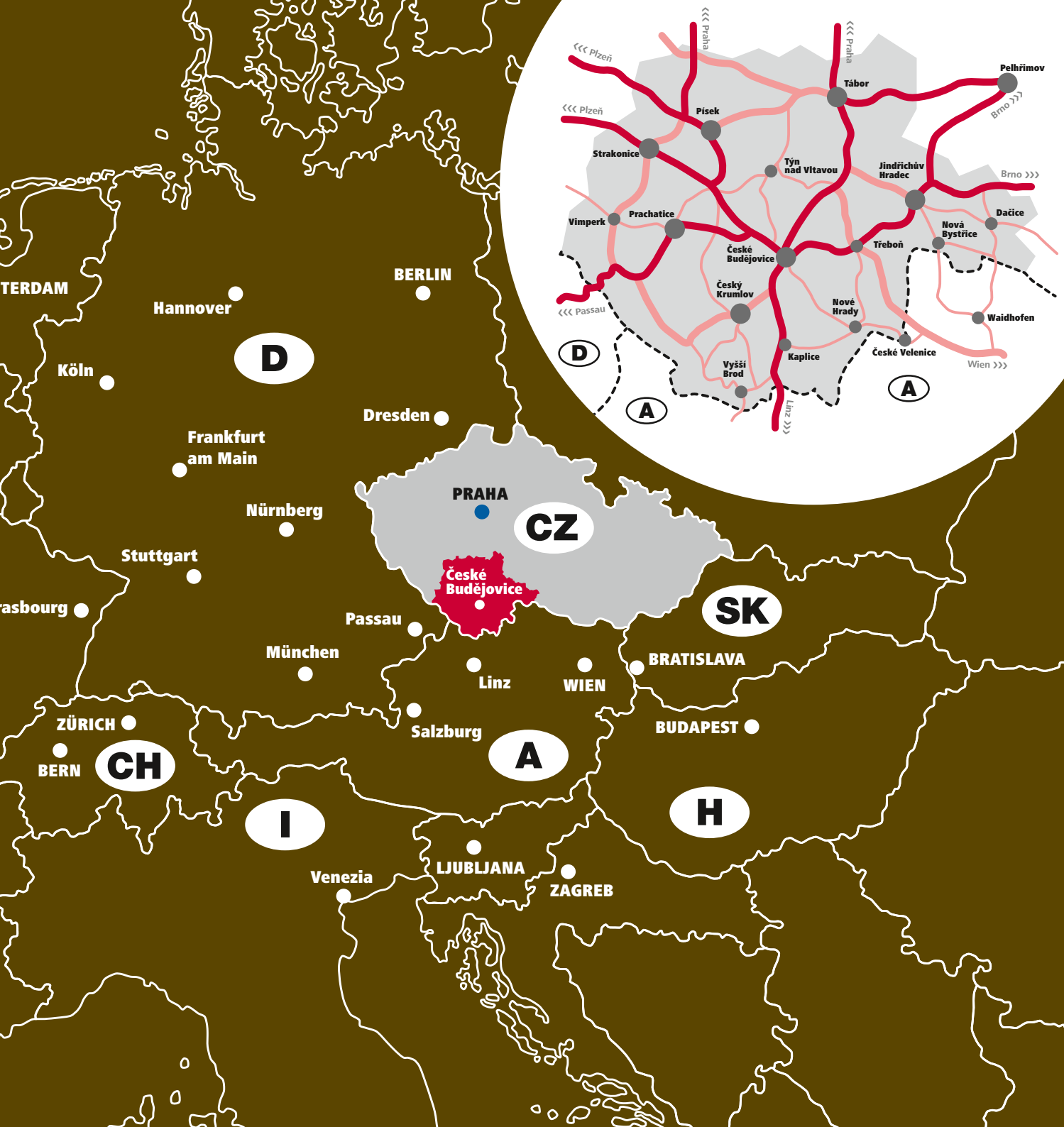
MYSLIVECKÉ ZÁŽITKY

v jižních Čechách

O regionu

Jižní Čechy jsou jedním z nejatraktivnějších turistických regionů České republiky. Nacházejí se v jižní části republiky při hranicích s Rakouskem a Německem. Kraj tak lze navštívit i po cestě z Prahy do Vídně, Lince nebo Pasova. Největším městem a zároveň správním centrem regionu jižních Čech je se svými 100 tisíci obyvateli město České Budějovice, které se nalézá přibližně v jejich středu. Najdete zde takové perly jako město Český Krumlov (UNESCO) či Hlubokou nad Vltavou s krásným novogotickým zámekem. Jižní Čechy jsou tradiční turistickou destinací, a to jak pro individuální dovolenou, tak pro organizované skupinové zájezdy. Samozřejmostí je kvalitní zázemí ubytovacích kapacit, doplněné o širokou nabídku aktivit a místních gastronomických specialit. To vše umocněné atmosférou rozmanitých kulturních, sportovních a společenských akcí.

www.jiznicechy.cz



Jihočeský kraj v číslech



Rozloha:

10 056 km²

a představuje
tak 12,8 % rozlohy
České republiky



Počet obyvatel:

637 834

z čehož vyplývá
nejnižší hustota osídlení
v rámci České republiky



Nejvyšší místo:

VRCHOL PLECHÝ

1 378 m n. m.



Nejnižší místo:

**HLADINA
PŘEHRADY ORLÍK**

350 m n. m.

Jihočeská NEJ v rámci České republiky

**Nejvyšší procentní podíl vodních ploch
z celkové rozlohy kraje:** 4 %

Největší přehradní nádrž: Lipno I – 4870 ha

Největší rybník: Rožmberk – 489 ha

Nejstarší dochovaný kamenný most: Písek (1348)

Nejstarší elektrifikovaná železniční trať:
Bechyně – Tábor (1903)

Nejstarší koněspřežná železnice:
České Budějovice – Linec – Gmunden (1827)

Největší národní park: NP Šumava – 685,2 km²

Nejstarší přírodní rezervace: Žofínský prales (1838)
a Boubínský prales (1858)

Nejvýše položená hradní zřícenina:
Vítkův hrádek (1035 m n. m.)

Nejstarší a jedinečně dochovaný vodní mlýn:
Hoslovice (1352)

Nejvýše položená observatoř v Čechách:
Kleť (1027 m n. m.)

Nejstarší kamenná rozhledna: Kleť (1084 m n. m.)

Nejstarší přehradní nádrž: Jordán (1492)

Doprava

Automobilem

Jižní Čechy jsou ze severních a východních oblastí České republiky a ze sousedního Rakouska dobře dostupné po dálnici D3 a silnici E55 (Praha – České Budějovice – Linec), na kterou se napojují místní dopravní uzly. Přibližné vzdálenosti a doby trvání cesty vozem z vybraných měst do centra jižních Čech (České Budějovice):

Výchozí bod	Přibližná vzdálenost (km)	Přibližná doba trvání cesty
Praha	150 km	2 hod.
Vídeň	200 km	2 hod. 30 min.
Linec	95 km	1 hod. 15 min.
Mnichov	330 km	3 hod. 45 min.
Pasov	130 km	2 hod.

Veřejná hromadná doprava

V České republice existuje hustá síť dopravní infrastruktury a funkční veřejné hromadné autobusové a železniční dopravy.

Doporučujeme cestujícím si vždy jízdenku rezervovat s předstihem.

Více informací na www.idos.cz

Představení partnerů

Myslivecký portál „KDELOVIT.CZ“

Mezinárodní portál „KDELOVIT.CZ“ je nový moderní myslivecký portál pro všechny lovce a milovníky přírody ze všech zemí. Jednotlivé země se zde prezentují prostřednictvím unikátně zpracovaných informací, které vystihují hluboký význam místních mysliveckých zvyků a tradic ve snaze pečovat o zvěř a přírodu.

Hlavním cílem mysliveckého portálu je ukázat široké veřejnosti pravý význam slova myslivost a tím přispívat k rozvoji tohoto vědního oboru a péče o přírodu. Cenné informace prezentované na webových stránkách slouží k informovanosti tuzemských i zahraničních turistů, kteří vyhledávají lovecké příležitosti v místních honitbách.

Nyní se tak otevírá prostor pro všechny vlastníky honiteb, kteří zde mohou prezentovat své lovecké nabídky a informovat širokou veřejnost o všech svých různorodých aktivitách, mezi něž patří např. pořádání plesů, soutěží, výstav apod. Pro myslivce a lovecké odborníky portál přináší denně zajímavosti a aktuality z přírody, myslivosti a lovectví. Myslivecký portál „KDELOVIT.CZ“ je portálem dynamickým, který se neustále rozvíjí a bude přinášet stále více zajímavých informací.



www.kdelovit.cz

Lesy ČR, s.p., Krajské ředitelství České Budějovice

Jižní Čechy jsou regionem s republikově nadprůměrnou lesnatostí, která se pohybuje okolo 37 %. O lesy v jihočeském regionu, které jsou v majetku státu, se stará 8 lesních správ Krajského ředitelství České Budějovice a jeden lesní závod státního podniku Lesy České republiky. Ten, jako subjekt zřízený státem, má právo na těchto pozemcích hospodařit. Nejvíce lesních správ pak spadá do předhůří Šumavy a Novohradských hor. Nejnižším bodem Krajského ředitelství České Budějovice je hladina přehrady Orlík s nadmořskou výškou 333 m, nejvyšším bodem je vrchol Boubína dosahující nadmořské výšky 1362 m n. m. Tato pestrost a rozmanitost přírodních podmínek je nejen základem pro produkci kvalitního dřeva, ale vytváří ideální podmínky pro život zvěře, tedy i myslivost, oborní chovy a rybářství. Co se týká turistiky a relaxace v přírodě, tedy využívání mimoprodukčních funkcí lesa, je tento kraj jedním z nejbohatších. O mnoho z přírodních skvostů se podnik Lesy České republiky stará v rámci Programu 2020 formou tvorby a udržování naučných stezek, odpočívadel, cyklotras a turistických cest, mimo jiné i ve spolupráci s KČT atp. Souhrnem všech těchto atributů jihočeského regionu je jednoznačné konstatování, že kdo by tento kraj nenavštívil, rozhodně přijde o veliké duševní bohatství, které mu návštěva jistě přinese. V rámci Krajského ředitelství České Budějovice se nacházejí obory Stará Obora a Poněšice (na lesní správě Hluboká nad Vltavou) s chovem jelení, daňčí, mufloní a černé zvěře, a obora Sedlice (na lesní správě Vodňany) s chovem daňčí a černé zvěře, úspěšný je zde i chov jelena siky Dybowského.



Kontakt:
Lesy ČR Krajské ředitelství České Budějovice
Sadová 2388/19
373 16 Dobrá Voda u Českých Budějovic
+420 956 928 111
<https://oi28.lesy-cr.cz>

Myslivost

jako součást kulturního bohatství

Česká myslivost je významný vědní obor, který je od roku 2011 součástí nehmotného kulturního dědictví České republiky. Jedná se o souhrn oborů: myslivecké zákonodárství, myslivecká biologie a zoologie, chov a péče o zvěř, lovecká kynologie, lovecké střelectví a lovectví. Nedílnou součástí tohoto oboru jsou také myslivecké zvyky a tradice, etika, historie a myslivecká osvěta. Právě tyto obory dělají z české myslivosti výjimečný vědní obor, se kterým se nesetkáme v žádném jiném národě či státu. Význam myslivosti tak není jen funkcí hospodářskou a produkční, ale má význam mravní, rekreační, sportovní a hlavně kulturní. Ve všech uměleckých odvětvích se setkáváme s motivy ze života zvěře, lovectví a myslivosti. Aktuálně česká myslivost usiluje o zápis na Seznam nehmotného kulturního dědictví UNESCO.

Myslivost na lesní správě Hluboká nad Vltavou

Hluboká nad Vltavou patří již tradičně k nejvýznamnějším lokalitám české myslivosti. Lesní správa Hluboká nad Vltavou provozuje ve vlastní režii myslivost ve dvou rozsáhlých historických oborách a jedné volné honitbě. Tyto lovecké revíry se nacházejí cca 10–20 km severně od Českých Budějovic a tvoří souvislou plochu 4350 ha, rozdělenou řekou Vltavou. Celé území je orograficky členité s jedinečnými lesními ekosystémy starých smíšených porostů. Tyto lovecké revíry se mohou pochlubit špičkovým chovem zvěře jelení, daňčí, mufloní, černé a srnčí. Na území lesní správy je vybudována infrastruktura zařízení pro lov, ubytování a další služby.



1 Stará Obora

Na levém břehu Vltavy severně od Hluboké nad Vltavou se nachází Stará Obora. Celková výměra obory je 1510 ha a je zde chována zvěř daňčí, mufloní a černá. Díky velké rozloze obory si zvěř udržuje přirozenou plachost a lovci si tak odnášejí jedinečný zážitek z lovu. Loví se šouláním a na čekané, lovci jsou vždy doprovázeni zkušenými loveckými průvodci. Oboru vyhledávají lovci zejména pro zajímavé lovecké terény a vysokou kvalitu (bodovou hodnotu CIC) lovené zvěře. Charakteristickým rysem obory je členitý reliéf. Součástí obory je zachovalý pozůstatek anglického parku Zlatěšovice. Přímo v oboře se hostům nabízí ubytování v loveckých chatách s možností stravování.

Historie: První historická zmínka o oboře pochází z roku 1480. Jde tedy o jeden z nejstarších oborních chovů v Čechách. Přesnější dochované zprávy o zřízení obory na panství Hluboká nad Vltavou jsou z roku 1535, kdy byla zřízena obora pro zvěř srnčí a zajíce. Od roku 1771 existuje Stará Obora přibližně ve stejné výměře a hranicích jako v současnosti.

Poloha: jižní Čechy, severně od Českých Budějovic, na levém břehu Vltavy

Charakteristika obory: Obora je tvořena jehličnatými a listnatými porosty, alejemi starých dubů, loukami, poličky a vodními plochami.

Leží v nadmořské výšce 380–575 m.

Výměra: 1510 ha

Chovaná zvěř: daněk evropský, muflon, prase divoké

Charakteristika lovu: individuální poplatkové lovy daňčí, mufloní a černé zvěře, společné naháňky na černou zvěř

Kontakt:

LS Hluboká nad Vltavou

Karla Čapka 1171

373 41 Hluboká nad Vltavou

+420 956 205 111

<https://ls205.lesycr.cz>



2 Obora Poněšice

Na pravém břehu Vltavy severně od Hluboké nad Vltavou se nachází obora Poněšice. Celková výměra obory je 1643 ha a je zde chována zvěř jelení, srnčí a černá. Díky velké rozloze obory si zvěř udržuje přirozenou plachost a lovci si tak odnášejí jedinečný zážitek z lovu. Loví se šouláním a na čekané, lovci jsou vždy doprovázeni zkušeným loveckým průvodcem-oborníkem. Obora je vyhledávána lovci zejména pro zajímavé lovecké terény a vysokou kvalitu (bodovou hodnotu CIC) lovené zvěře. Charakteristickým rysem obory je členitý reliéf, vysoké zastoupení starých bučin, které se spontánně zmlazují. Přímo v oboře je hostům nabízeno ubytování v loveckých chatách s možností stravování.

Historie: První zmínka o někdejší oboře pochází z roku 1628, kdy byla založena tzv. Malá poněšická obora. Podle některých pramenů pocházejí hranice současné obory z roku 1848, avšak jako rok vzniku se uvádí letopočet 1853. Do Poněšické obory byli rovněž vysazeni mufloni, a to v roce 1878. V roce 1892 zde byl vysazen jelen sika.

Poloha: jižní Čechy, severně od Českých Budějovic, na pravém břehu Vltavy

Charakteristika obory: Reliéf obory tvoří hluboká údolí potoků, plošiny s loukami, pastvinami a rybníky. Území obory je začleněno do soustavy NATURA 2000. Převažují zde listnaté porosty nad jehličnatými. Podél cest rostou staleté duby. Leží v nadmořské výšce 450–550 m.

Výměra: 1643 ha

Chovaná zvěř: jelen lesní, prase divoké, srnec obecný

Charakteristika lovu: individuální poplatkové lovy jelení, srnčí a černé zvěře, společné naháňky na černou zvěř

Kontakt:

LS Hluboká nad Vltavou

Karla Čapka 1171

373 41 Hluboká nad Vltavou

+420 956 205 111

<https://ls205.lesycr.cz>

3 Bažantnice Hluboká nad Vltavou

Jedná se o rovinatý, nenáročný revír s minimálními přechody mezi jednotlivými lečemi. Revír je kombinací menších lesních porostů upravených pro lov bažantí zvěře v historické koncepci bažantnice s přítomností vodních ploch. Pro klienty je tradičně zařízen veškerý servis dle jejich fyzických schopností či handicapů. Lov v bažantnici Hluboká nad Vltavou má dlouholetou tradici se zachováním veškerých mysliveckých tradic s uzpůsobenými a připravenými lečemi pro lov bažantí zvěře.

Poloha: Bavorovice, cca 3 km od Hluboké nad Vltavou

Charakteristika bažantnice: Bažantnice se nachází v rovinaté krajině Českobudějovické pánve a je tvořena především listnatým porostem s dobrou přehledností terénu a přítomností vodních ploch.

Výměra: 601 ha

Chovaná zvěř: bažant obecný

Charakteristika lovu: individuální a skupinové poplatkové lovy

Kontakt:

Bažantnice Hluboká nad Vltavou

+420 725 460 800

www.bazantnice-hluboka.cz



Co navštívit...

Město Hluboká nad Vltavou

8 km severně od Českých Budějovic leží město Hluboká nad Vltavou. Městu dominuje překrásný neogotický zámek ze 13. století s rozsáhlým parkem vybízejícím k relaxaci romantickou procházkou pod korunami stromů. Zámek Hluboká patří dlouhodobě k nejvyhledávanějším turistickým cílům v České republice a je možné jej navštívit celoročně, stejně tak jako přilehlou Alšovu jihočeskou galerii. Další možností pro trávení volného času je návštěva největší jihočeské ZOO s více než 300 druhy zvířat. Pro sportovce je k dispozici pestrý výběr sportovních areálů a aktivit, včetně 18jamkového golfového hřiště.

www.hluboka.cz



Tip na zážitek

Krásné pohledy na okolní krajinu a romantický zámek Hluboká si užijete na výletu lodí z Hluboké do Českých Budějovic nebo do Týna nad Vltavou.

www.stezkavltavy.cz

Národní zemědělské muzeum Ohrada

Zámek Ohrada byl postaven v letech 1708–1713 v barokním slohu pro knížete A. F. Schwarzenberga jako lovecký zámek, který měl sloužit k pořádání honů a honosných loveckých slavností. Lovecké muzeum na Ohradě vzniklo již v roce 1842, kdy v něm byly soustředěny rozsáhlé sbírky loveckých trofejí a vycpanin, a patří mezi naše nejstarší muzea vůbec. Muzeum je situováno na břehu Munického rybníka nedaleko města Hluboká nad Vltavou. V těsném sousedství se nachází zoologická zahrada.



Sallačova sbírka

Světově významnou sbírku paroží jelenovitých z celého světa a souroží turovitých vytvořil prof. dr. Vilém Sallač na počátku 20. století. K nejvýznamnějším exponátům patří paroží jelena Schomburgkova, který žil v Thajsku a v první polovině 20. století byl vyhuben. Velmi cenná jsou i paroží jihoamerických jelenů: huemul, pudu, mazama, jelenec bahenní a pampový.

Celá sbírka obsahuje 400 kusů, z toho je 340 paroží jelenovitých a 60 souroží turovitých (dutorohých). V nové expozici jsou vystaveny všechny druhy a poddruhy jelenovitých obsažené ve sbírce a jako ukázka 6 druhů turovitých; celkem 77 exponátů. Vystavená paroží a souroží doplňují tabule s barevnými fotografiemi živých zvířat, jejich popisem a mapkami výskytu. Nová expozice byla dokončena v roce 2013, projekt byl podpořen podnikem Lesy České republiky, s. p.

Expozice Sokolnictví

Sokolnictví je způsob lovu starý přes čtyři tisíce let. Vše o dravcích, jejich životě, způsobu lovu i jejich výcviku a soužití s člověkem se dozvíte ve stálé expozici o sokolnictví. Využití jedinečných schopností ptáka – dravce je unikátní způsob lovu, proto bylo sokolnictví v roce 2010 zapsáno na seznam UNESCO. Najdete zde nejen historii, ale i moderní trendy a další zajímavosti z oboru.

Další stálá expozice muzea se věnuje rybářství. Návštěvníci zde mohou zhlédnout vedle původních druhů našich vod i introdukované ryby, které se u nás vyskytují pouze v akvakultuře.

Kontakt:

Zámek Ohrada, muzeum lesnictví, myslivosti a rybářství
Ohrada 17
373 41 Hluboká nad Vltavou
+420 387 965 340
www.nzm.cz/ohrada

TOP kulturní akce

Hudební léto Hluboká,
každoročně koncem července do začátku října.

Rybářské slavnosti,
každoročně 28. října.

TIP na ubytování

Hotel Diamant*****

Hotel Podhrad****

Hotel Štekl****

Parkhotel Hluboká nad Vltavou****

Hotel Záviš z Falkenštejna****

4 Revír Černiš

Tradice, vlastní odchov a mimořádně krásné lokality spolu s perfektní prací personálu jsou ve společném lovu na kachny divoké největší devizou střediska myslivosti společnosti Lesy a rybníky města Českých Budějovic, s. r. o. Na 700 ha vodní plochy je odchováno každým rokem více než patnáct tisíc kusů kachny divoké. Celodenní lovy jsou ideální pro skupiny čítající deset a více střelců. Tento revír má celkovou výměru okolo 1400 ha a společné lovy začínají od 1. září. Výhodou je minutová dojezdová vzdálenost od centra Českých Budějovic, výborná slovitelnost a přehledný terén vhodný i pro průměrné střelce. Možnost společného lovu na tahu s vlastním psem.

Poloha: Branišov, cca 6 km západně od Českých Budějovic

Charakteristika honitby: Honitba se nachází v rovinaté krajině Českobudějovické pánve a je tvořena smíšeným porostem, četnými vodními plochami a dobrou přehledností terénu.

Výměra: 1400 ha

Chovaná zvěř: kachna divoká, srnec obecný, daněk skvrnitý

Charakteristika lovu: individuální a skupinové poplatkové lovy

Kontakt:

Lesy a rybníky města Českých Budějovic, s. r. o.

Bažantnice Černiš

+420 608 208 700, +420 702 000 822

www.bazantnecernis.cz



5 Obora Čertík

Obora Čertík leží nedaleko Českých Budějovic a díky své poloze v srdci honitby Černiš je její rozloha ne zcela rozhodujícím kritériem. Stále se zlepšující kvalita zde chované daňčí zvěře dosahuje velice dobrých medailových hodnot. Lov na čekané zde není úplně jednoduchý a pro dobrý lovecký zážitek je třeba si vyhradit minimálně dva dny. Po dohodě je možné lovit holou zvěř.

Poloha: Branišov, cca 6 km západně od Českých Budějovic

Charakteristika obory: Obora se nachází v rovinaté krajině Českobudějovické pánve a je tvořena smíšeným lesním porostem.

Výměra: 20 ha

Chovaná zvěř: daněk skvrnitý, jelen evropský (lesní)

Charakteristika lovu: individuální a skupinové poplatkové lovy

Kontakt:

Lesy a rybníky města Českých Budějovic, s.r.o.

Bažantnice Černiš

+420 608 208 700, +420 702 000 822

www.bazantnecernis.cz



6 Bažantnice Černiš

Tato bažantnice se nachází v těsném sousedství přírodní rezervace Vrbenské rybníky. Pouhé 4 km od centra Českých Budějovic je tak možné prožít neopakovatelné lovecké zážitky. Bažantnice má již stoletou tradici a její hlavní výhodou je přehledný, nenáročný terén, dostupnost, kvalita a vyspělost zvěře. Nabízí se možnost lovu ploužením pro jednotlivce nebo malé skupinky lovců. Takový lov je především určen pro myslivce, kteří chtějí vzít na lov vlastního psa a odnést si jedinečný zážitek z aktivního lovu ve společnosti svého čtyřnohého přítele.

Poloha: Zavadilka, cca 4 km západně od Českých Budějovic

Charakteristika bažantnice: Bažantnice se nachází v rovinaté krajině Českobudějovické pánve a je tvořena především listnatým porostem s dobrou přehledností terénu.

Výměra: 180 ha

Chovaná zvěř: bažant obecný

Charakteristika lovu: individuální a skupinové poplatkové lovy

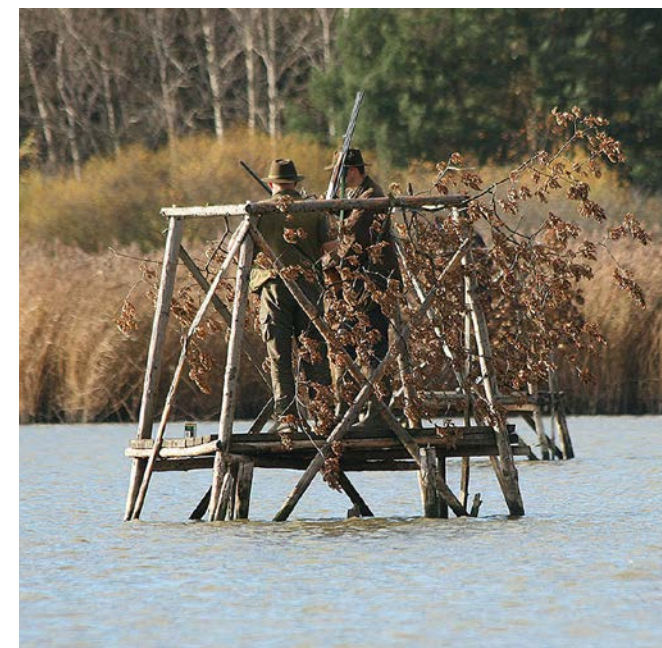
Kontakt:

Lesy a rybníky města Českých Budějovic, s.r.o.

Bažantnice Černiš

+420 608 208 700, +420 702 000 822

www.bazantnecernis.cz



Co navštívit...

Město České Budějovice

Správní a největší město regionu jižní Čechy s téměř sto tisíci obyvateli bylo založeno v roce 1265 králem Přemyslem Otakarem II. Městu dominuje už z dálky viditelná 72 m vysoká Černá věž. Po zdolání 225 schodů se návštěvníkům naskytne krásný pohled do okolní krajiny a na náměstí s téměř čtvercovým půdorysem o rozloze 133 x 137 m, v jehož středu je umístěna barokní Samsonova kašna. Náměstí lemují renesanční a barokní domy, z nichž nejvýznamnější je barokně přestavěná budova radnice. V letech 1827–1873 vedla z Českých Budějovic do Lince koněspřežná železnice, která byla první svého druhu na evropském kontinentě a kterou dnes připomíná muzejní expozice umístěná v bývalém strážním domku na Mánesově ulici. Nedaleko odtud se nachází Vodárenská věž, která v minulosti zásobovala město vodou a dnes se v ní dozvíte o příběhu vody ve městě. Svě sídlo zde má i světoznámý výrobce psacích a výtvarných potřeb KOH-I-NOOR nebo pivovar Budějovický Budvar, který je možné navštívit v rámci pravidelných komentovaných prohlídek.

www.budejce.cz



Tip na zážitek

Navštivte světoznámou pivnici Masné krámy a ochutnejte pivo Budvar natočené přímo z ležáckých tanků.

TOP kulturní akce

Výstava Hobby, každoročně v květnu.

Léto ve městě, každoročně v červenci a srpnu.

Mezinárodní výstava Země živitelka, každoročně koncem srpna.

Železné a zlaté České Budějovice, každoročně začátkem září.

TIP na ubytování

Clarion Congress Hotel****

Grandhotel Zvon****

Hotel Budweis****

Residence U Černé věže****

Co navštívit...

Město Český Krumlov – památka UNESCO

Jedno z nejkrásnějších měst České republiky bylo založeno významným šlechtickým rodem Vítkovců v polovině 13. století. Z dalších významných rodů, které se podílely na rozvoji města, to byli Rožmberkové, Eggenbergové a Schwarzenbergové. Mimořádným architektonickým skvostem evropského významu je hrad a zámek, který je společně s historickým centrem města zapsán od roku 1992 na Seznam světového kulturního dědictví UNESCO. Po Pražském hradu se jedná o druhý největší hradní a zámecký komplex v České republice. Zámek je otevřen pro veřejnost od dubna do října. Celoročně je otevřeno Hradní muzeum a zámecká věž na prvním nádvoří. Světovým unikátem je barokní zámecké divadlo z počátku 17. století na pátém nádvoří. Součástí zámku je také barokní zahrada. Křivolaké středověké uličky vnitřního města s původní gotickou a barokní zástavbou vybíjí k romantickým procházkám. Kostýmované prohlídky města za svitu měsíce vás pak přenesou do dob, kdy městu vládli páni z Růže. Za návštěvu jistě stojí také nově zrekonstruovaný komplex krumlovských Klášterů, Regionální muzeum, Egon Schiele Art Centrum, Museum Fotoateliér Seidel, to vše za zvýhodněnou cenu s krumlovskou kartou Krumlov Card.

www.ckrumlov.info



Tip na zážitek

Mimořádným kulturním zážitkem je návštěva evropského unikátu, kterým je letní divadelní scéna pod širým nebem Otáčivé hlediště, umístěná v barokní zámecké zahradě. Činoherní, baletní a operní představení zde můžete zhlédnout každoročně od června do září.

www.otacivehlediste.cz

TOP kulturní akce

- Slavnosti pětিলisté růže, každoročně v červnu.
- Otáčivé hlediště, každoročně od června do září.
- Mezinárodní hudební festival Český Krumlov, každoročně na přelomu července a srpna.
- Festival barokních umění, každoročně v září.

TIP na ubytování

- Hotel Růže*****
- Hotel Bellevue****
- Hotel Gold****
- Hotel Old Inn****

Co navštívit...

Holašovice – památka UNESCO

Nedaleko Českých Budějovic, uprostřed panenské přírody, se nachází vesnička Holašovice. Pro svůj unikátní soubor budov ve stylu tzv. selského baroka převážně z poloviny 19. století byla roku 1998 zapsána na Seznam světového kulturního dědictví UNESCO.

www.holasovice.eu



Tip na zážitek

Lákají vás tajemná a mystická místa? Pak navštivte jihočeský Stonehenge v obci Holašovice.

TOP kulturní akce

Selské slavnosti, každoročně v červenci.

7 Revír Lhotka

Romantická krajina a neopakovatelná přírodní scenérie okouzlí každého lovce. Obtížnější lov v prostředí lesních rybníků tvoří ideální podmínky pro výborné střelce. Na 700 ha vodní plochy je odchováno každým rokem více než patnáct tisíc kusů kachny divoké. Celodenní lovy jsou ideální pro skupiny čítající deset a více střelců. Tento revír má celkovou výměru okolo 600 ha a nachází se nedaleko Borovan. Společné lovy jsou plánovány od druhé poloviny měsíce září.

Poloha: Lhotka, cca 8 km od Borovan u Českých Budějovic

Charakteristika: Honitba se nachází v lesnaté pahorkaté krajině podhůří Novohradských hor s řadou vodních toků a rybníků.

Výměra: 600 ha

Chovaná zvěř: kachna divoká, srnec obecný, daněk skvrnitý

Charakteristika lovu: individuální a skupinové poplatkové lovy

Kontakt:

Lesy a rybníky města Českých Budějovic, s.r.o.

Bažantnice Černiš

+420 608 208 700, +420 702 000 822

www.bazantnicecernis.cz



8 Obora Nový Dvůr

Jedná se o ucelený komplex lesních pastvin a vodních ploch. Je zde možný lov šouláním, kombinovaný sezením na posedech. Po dohodě lze sedět i na lišku a jezevce na újedišti. Revír je dobře zazvěřen, loví se ročně do sta kusů zvěře.

Poloha: Hluboká u Borovan, cca 3 km od Borovan u Českých Budějovic

Charakteristika: Honitba se nachází v lesnaté pahorkaté krajině podhůří Novohradských hor s řadou vodních toků a rybníků.

Výměra: 62 ha

Chovaná zvěř: bažant obecný, kachna divoká, krocan divoký, daněk skvrnitý, prase divoké, jezevec lesní, jelen, liška obecná, muflon lesní, hrdlička zahradní, straka obecná

Charakteristika lovu: individuální a skupinové poplatkové lovy

Kontakt:

Myslivecké sdružení Obora Nový dvůr, o. s.

Hluboká u Borovan

+420 603 900 044



Co navštívit...

Město Borovany

Město Borovany leží v krásné přírodě a svůj název získalo od hlubokých borových lesů, jež obklopují toto malebné městečko. K největším atraktivitám města patří nově zrekonstruovaný Augustiniánský klášter a zámek, kde je možné zhlédnout stálé expozice i mimořádné výstavy. Během letní sezony, od května do září, jsou k dispozici prohlídky s průvodcem. Nedaleko Borovan stojí za návštěvu rodiště slavného husitského vojevůdce Jana Žižky z Trocnova. Kromě rozlehlého přírodního areálu s monumentálním pomníkem zde můžete navštívit také stálou expozici věnovanou právě historické éře husitství.

www.borovansko.cz



Tip na zážitek

Navštivte ZOO Dvorec ležící cca 4 km od Borovan směrem na Trhové Sviny. Lesní prostředí dodává místu klid a pohodu navádějící k odpočinku a relaxaci. Za zvuků exotických zvířat se můžete přenést do různých světových kontinentů.

www.zoodvorec.cz



TOP kulturní akce

Borůvkobraní, každoročně začátkem července.

Co navštívit...

Město Třeboň

Třeboň je nerozlučně spjata s tradicí rybníkářství a rybářství, které se v této oblasti rozvíjelo již od 14. století. Tehdy započala výstavba unikátní sítě rybníků a umělých kanálů, které dodnes slouží svému účelu. Důkazem zručnosti dávných stavitelů je také rybník Rožmberk, největší ve střední Evropě o úctyhodné rozloze 489 ha. K nejmalebnějším částem historického centra Třeboně patří náměstí s renesančními a barokními domy, jemuž vévodí budova radnice s mohutnou věží s ochozem. V těsné blízkosti můžete navštívit renesanční zámek Třeboň v rámci prohlídek nebo zavítat do pivovaru Bohemia Regent, který svým založením roku 1379 patří k nejstarším na světě. Unikátem je i Schwarzenberská hrobka z 19. století, Divadlo J. K. Tyla či kostel Panny Marie Královny a sv. Jiljí ze 13. století se světoznámou madonou z doby kolem roku 1400. Historii vývoje rybníkářství a rybářství je věnována nová expozice v Domě Štěpánka Netolického na třeboňském náměstí. Město svým návštěvníkům nabízí nejen cenné historické památky, ale i příjemnou relaxaci v Městských slatinných lázních. Při návštěvě města nesmíte zapomenout na návštěvu některé z místních restaurací, kde vám připraví čerstvé sladkovodní ryby z okolních rybníků.

www.itrebon.cz



Tip na zážitek

Nechte se hýčkat blahodárnými účinky slatinných koupelí v Městských slatinných lázních.

www.laznetrebon.cz



TOP kulturní akce

Historické slavnosti Jakuba Krčína, každoročně v červenci.

Myslivecká Třeboň, každoročně v srpnu.

TIP na ubytování

Hotel Zlatá hvězda****

Lázně Aurora****

Hotel Svět* a Regent**

9 Panství Bechyně

Myslivost má na bechyňském panství bohatou a dlouholetou tradici, která začala v roce 1569, kdy toto panství koupil Petr Vok z Rožmberka. První zmínky o oboře na Bechyňsku pocházejí z roku 1585, kdy se v místech kolem Sudoměřic chovali bažanti. Později obora (dnes zvaná Černická) sloužila zejména k chovu černé zvěře, daňků a jelenů. Chov daňků se zde datuje již od roku 1817. Myslivost se dnes provozuje ve čtyřech vlastních honitbách – Hemera, Obúrka, Opařany a v Černické oboře – na celkové výměře 3500 ha. Pro individuální lov slouží Obúrka u Bechyně, která má výměru 140 ha a je uznána pro chov muflonů a daňčí zvěře. Lovci mohou využít ubytování v lovecké chatě uprostřed Obůrky, v loveckém zámečku uprostřed Černické obory nebo v hotelu Panská v centru Bechyně.

Obúrka

Poloha: Obúrka leží na pravém břehu řeky Lužnice, od města Bechyně ji odděluje hluboké údolí říčky Smutná. Příjezdová cesta vede směrem k obci Hvozdňany, odkud se dostanete po silnici vlevo až k oboře.

Charakteristika obory: Smíšený les a louky ve zvláště krásné krajině, obora se svažuje z východní strany k řece Lužnici.

Výměra: 140 ha

Chovaná zvěř: daněk evropský a muflon

Charakteristika lovu: Individuální poplatkové lovy daňčí a muflonů zvěře. Dle zvoleného období lovu lze přidat i lov na černou a srnčí zvěř ve volných honitbách v dalších oborách v okolí Bechyně. Na černou zvěř se organizují naháňky pro 22–25 lovců.

Kontakt:

Panství Bechyně s. r. o.

Zámek 1

391 65 Bechyně

www.panstvi-bechyne.cz



Co navštívit...

Město Bechyně

Město Bechyně, které se impozantně tyčí na vysoké skále nad řekou Lužnicí a říčkou Smutná, patří k nejstarším sídlům v jižních Čechách. Nejstarší památkou je rozsáhlý areál zámku, který vznikl z původního hradu postaveného králem Přemyslem Otakarem II. Jeho nynější renesanční podobu mu vtiskl poslední Rožmberk Petr Vok. Celou sbírkou architektonických skvostů je bechyňské náměstí. Přehlídce měšťanských domů včetně toho „U Bílého zvonu“ dominuje kostel sv. Matěje. Najdete tu i městské muzeum ověnčené v roce 2014 zvláštní cenou Gloria Musaealis za stálou expozici. V těsném sousedství náměstí na vás čekají další perly – františkánský klášter s kostelem Nanebevzetí Panny Marie s nejrozsáhlejším souborem skřípkových kleneb v Čechách, kostel sv. Michala, židovský hřbitov a bývalá židovská synagoga, dnes Muzeum turistiky. Bechyně se proslavila také lázeňstvím. V lázních, které prý založila už mytická kněžna Libuše, se léčí především nemocí pohybového ústrojí. Neopomenutelnou dominantou města je i železobetonový most přes řeku Lužnici z roku 1928 „Bechyňská duha“, v té době nejvyšší v ČSR. Jeho unikátnost umocňuje i souběžné vedení silniční a železniční dopravy. Vede po něm nejstarší elektrifikovaná trať na území Rakouska-Uherska z Tábora do Bechyně navržená Františkem Křižíkem.

www.kulturnidum.cz
www.mestobechyne.cz

Tip na zážitek

Turistické informační centrum na náměstí v Bechyni nabízí komentované prohlídky města a okolí. Můžete si zde objednat komentovanou vyhlídkovou jízdu mikrobusem bechyňským starým městem, k unikátnímu empírovému řetězovému mostu u Stádlece, za selským barokem Soběslavsko-veselských blat nebo třeba do nedalekého pivovaru.

TOP kulturní akce

Keramické trhy a koloběžková grand prix, každoročně poslední sobota v červenci.
Dechovkový festival, každoročně v srpnu.
Městské slavnosti Bechyňské doteky, každoročně v srpnu.

TIP na ubytování

Hotel Panská***

Co navštívit...

Město Tábor

Husitské město Tábor založené roku 1420 je kolébkou evropské církevní reformace. Stalo se pevnou baštou husitského revolučního hnutí, které navždy změnilo dějiny katolické církve. Romantické křivolaké uličky tu ústí na majestátní Žižkovo náměstí s domy převážně ze 16. století a děkanským kostelem Proměnění Páně. Architektonickým skvostem je stará táborská radnice, která se pyšní jedinečným gotickým sálem. V budově radnice najdete Husitské muzeum s expozicí Husité a vchod do spletité sítě podzemních chodeb zpřístupněných veřejnosti. Doby husitských válek připomíná také Bechyňská brána a hrad Kotnov s vyhlídkovou věží. O tom, že historie je zde stále živá, se přesvědčíte při návštěvě středověkého skanzenu v Housově mlýně. Duchovní sílu načerpáte v barokním poutním kostele Klokoty. Ty, kteří se rádi baví a mlsají, zaujme Muzeum čokolády a marcipánu, odkud si pro své blízké můžete odnést sladký dárek v podobě nepřeberného množství čokoládových a marcipánových dobrot.

www.visittabor.eu



Tip na zážitek

Vyzkoušejte si šavli z Pána prstenů nebo zbroj, kterou nosil na sobě Tom Cruise, v největší filmové zbrojnici ve střední Evropě – středověkém skanzenu Housův mlýn.

www.housumlyn.cz/zbrojnice

TOP kulturní akce

Festival pouličního divadla Komedianti v ulicích, každoročně začátkem srpna.

Mezinárodní historický festival Táborská setkání, každoročně v polovině září.

TIP na ubytování

Hotel Nautilus****

Congress hotel Dvořák Tábor****

Hotel Gold Chotoviny****

10 Obora Sedlice

Tvar obory je pravidelný podlouhlý šestiúhelník, rozdělený liniemi na osm částí. Nejstarší nalezené zmínky o této oboře jsou staré téměř 270 let. Obora je součástí Blatenské kotliny s mnoha rybníky. Rozkládá se v nadmořské výšce 450–500 m. Převážnou část obory pokrývají jehličnaté a listnaté lesy. Zbývající část obory tvoří louky a vodní nádrže. Podél cest a rozdělovacích linií jsou vysázeny duby a jírovce různého stáří.

V oboře je možné se ubytovat v nové správní budově ve dvou dvoulůžkových pokojích s příslušenstvím nebo v lovecké chatě v jednoduchém pokoji. Ubytování slouží pouze loveckým hostům.

Poloha: Holušice, cca 4 km od města Sedlice na Strakonicku

Charakteristika obory: Obora je tvořena jehličnatými a listnatými porosty, alejemi starých dubů, loukami, políčky a vodními plochami.

Výměra: 255 ha

Chovaná zvíř: prase divoké, daněk evropský, sika Dybowského

Charakteristika lovu: individuální poplatkové lovy daňčí zvíře, černé zvíře a siky Dybowského (pouze individuální lov)

Kontakt:

Obora Sedlice

Holušice 22

388 01 Blatná

+420 724 524 564

<https://ls199.lesy.cz>



Co navštívit...

Město Blatná

Město Blatná je obklopeno hladinami překrásných rybníků a zasazeno do mírně zvlněné krajiny přecházející na severu v lesní masiv Brd a na jihu otevřené k šumavským horám. Nachází se zde pohádkový vodní zámek Blatná, který je vedle Švihova a Červené Lhoty jedním z nejzachovalejších vodních panských sídel v České republice. První písemná zmínka o Blatné je z roku 1235. Ve 14. století vlastnili osadu Bavorové ze Strakoníc. K zámku přiléhá park o rozloze 42 ha, ve kterém můžeme pozorovat početné stádo volně se pasoucích daňků skvrnitých i hejno zámeckých pávů. Zdejší historii a vývoj přibližuje stálá regionální expozice v městském muzeu. Za návštěvu stojí také Zámecký ovocný lihovar Liqui B, kde se podařilo navázat na rodinné tradice šlechtického rodu Hildprandtů a podle tajných receptů se zde vyrábějí vysoce kvalitní ovocné destiláty. V roce 2016 se v jeho areálu znovuotevřel zámecký pivovar, čímž byla obnovena tradice vaření blatenského piva. V nedalekých Bělčicích pak můžete navštívit rodinnou sklárnu, která se zabývá výrobou replik historického skla.

www.icblatna.cz



Tip na zážitek

Navštivte město Sedlice, které se pyšní více než 450 let starou tradicí ruční výroby paličkované krajky. Můžete zde navštívit reprezentační prodejnu, kde zakoupíte jak hotové výrobky, tak veškeré pomůcky potřebné k výrobě paličkované krajky. Každý sudý rok v srpnu můžete navštívit Krajkářské slavnosti.

www.krajky-sedlice.cz

TOP kulturní akce

Rybářské slavnosti v Blatné,
každoročně v červnu.

Pivní slavnosti a blatenská pouť,
každoročně v srpnu.



Co navštívit...

Město Strakonice

Historické město Strakonice bylo založeno na soutoku řek Volyňky a zlatonosné Otavy již ve druhé polovině 12. století. Dominantou města je majestátní stavba gotického hradu a barokního zámku s kostelem sv. Prokopa. V minulosti byl hrad v držení Bavorů a také řádu maltézských rytířů. V hradních prostorách dnes naleznete Muzeum středního Pootaví Strakonice. Krásný výhled na celý hradní komplex i město se otevírá z vyhlídkové věže Rumpál. V hradním příkopu je pro potěšení dětských návštěvníků vybudované hradní safari. Strakonice se proslavily výrobou pokrývek hlavy, tzv. fezů, dále pak výrobou zbraní využívaných i v armádě a především pak motocyklů ČZ, známých též pod značkou JAWA, které odtud byly vyváženy do celého světa. Stálou výstavní expozici můžete navštívit v Muzeu historie ČZ a.s. nebo v Muzeu středního Pootaví. Pod správou Muzea středního Pootaví patří také středověký vodní mlýn Hoslovice, vzdálený jen cca 16 km od Strakonice. Jedná se o unikátně zachovalou technickou památku, která je vhodným místem pro ukázkou řemeslné výroby, udržování tradic, zvyků a vůbec pro přiblížení tradičního venkovského způsobu života.

www.muzeum-st.cz



Tip na zážitek

Nenechte si ujít komentovanou prohlídku Měšťanského pivovaru Dudák ve Strakonících spojenou s ochutnávkou místního nepasterovaného piva natočeného přímo z ležáckých tanků.

www.pivovar-strakonice.cz



11 Obora Budyně

Obora se nachází v pahorkaté krajině v podhůří Šumavy. Vzdálená je 10 km od Vodňan a 3 km od Bavorova. Středem obory protéká pstruhový potok se vzrostlými stromy.

Poloha: Budyně, cca 3 km severně od Bavorova

Charakteristika: Honitba se nachází v lesnaté pahorkaté krajině podhůří Šumavy.

Výměra: 30 ha

Nabídka zvěře na poplatkový lov: daněk skvrnitý

Charakteristika lovu: individuální a skupinové poplatkové lovy



Kontakt:

Obora Budyně

387 73 Bavorov

+420 725 940 430

www.obora.budyne.myslivosť.sweb.cz



TOP kulturní akce

Mezinárodní dudácký festival Strakonice,
každý sudý rok v srpnu.

Pivovarská pouť ve Strakonících,
každoročně v červnu.

TIP na ubytování

Hotel Resort Lovecká Bašta****

Co navštívit...

Město Vodňany

Město Vodňany je známé svou dlouholetou rybářskou a rybníkářskou tradicí. Ve Vodňanech navštívte rybářské muzeum umístěné ve Střední rybářské škole, která je jedinou školou nejen v České republice, ale i v mezinárodním měřítku, kde se vyučuje studijní obor rybářství. Stálou expozici o tradici rybářství ve městě i krátkodobé výstavy s regionální tematikou můžete navštívit v Městském muzeu a galerii Vodňany. Část historického centra města je obehnaná zachovalým hradebním systémem s baštami.

www.infocentrumvodnany.cz



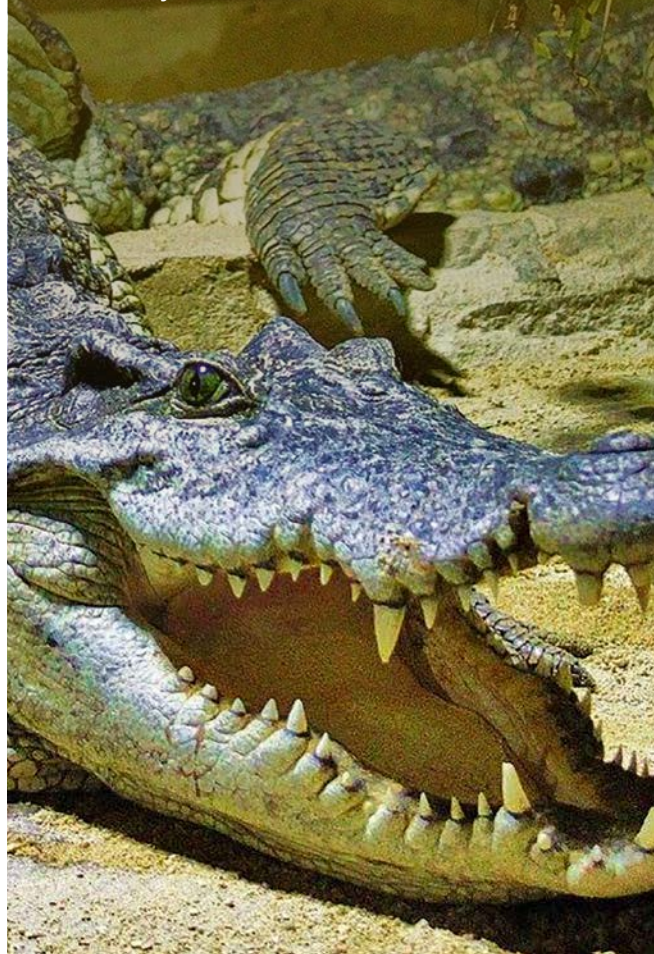
TOP kulturní akce

Gastrofestival Vodňanské rybářské dny,
každoročně v květnu.

Tip na zážitek

Navštívte Krokodýlí ZOO Protivín. Uvidíte největší evropskou kolekci aligátorů, kajmanů, krokodýlů a gaviálů. Tato zoo je ochránářskou institucí, jež se zabývá rozmnožováním kriticky ohrožených druhů krokodýlů a v tomto směru jí patří i mnohá prvenství.

www.krokodylizoo.cz



Co navštívit...

Město Písek

Starobylé město, které leží pouze 100 km od Prahy ve směru na Český Krumlov. V Písku se nachází nejstarší most v České republice. Pochází ze 13. století a je téměř o 100 let starší než Karlův most v Praze. V Písku můžete dále navštívit unikátní technické muzeum, které se nachází ve funkční vodní elektrárně z přelomu 19. století. Exkurzi je možné podniknout v Zemském hřebčinci – architektonicky zajímavý komplex budov z rezného zdiva se secesními detaily obsahuje prostorné stáje, jízďárnu, provozní a administrativní budovy, byty zaměstnanců. Armádě sloužil hřebčinec do roku 1924, poté přešel pod civilní správu (stále se tu koně chovají). Z píseckého chovu pocházel i legendární kůň Ardo, který stál modelem sochaři J. V. Myslbekovi, když modeloval pomník sv. Václava pro pražské Václavské náměstí. Jedna z Myslbekových studií dnes stojí na nádvoří hřebčince.

www.piseckem.cz



Tip na zážitek

Písecké hory jsou běžně užívané označení pro geomorfologický okrsek Mehelnická vrchovina v jižních Čechách. Jde o zalesněný hřeben, tvořící rozvodí řek Otavy s Blanící na straně jedné a Vltavy na straně druhé. Část Píseckých hor je součástí přírodního parku Písecké hory. K turistickým cílům patří rozhledna Jarník, nejvyšší vrch hor Mehelník, studánka s pitnou vodou, chata Živec a další malebná místa.

TOP kulturní akce

Pískoviště, aneb sochy z písku v Písku,
každoročně v květnu.

Pivní festival v Písku, každoročně v září.

TIP na ubytování

Interhotel America****

Hotel Biograf****

MYSLIVECKÉ ZÁŽITKY v jižních Čechách

Doporučujeme zájemcům o loveckou turistiku v České republice, aby si pečlivě prostudovali legislativu upravující myslivost v ČR.

Zákon č. 449/2001 Sb., o myslivosti
 Zákon č. 119/2002 Sb., o střelných zbraních a střelivu
 Zákon č. 114/1992 Sb., o ochraně přírody a krajiny

Obsah:

o regionu..... 3

Představení partnerů..... 9

1 Stará Obora..... 10

2 Obora Poněšice..... 11

3 Bažantnice Hluboká nad Vltavou..... 11

4 Revír Černiš..... 14

5 Obora Čertík..... 14

6 Bažantnice Černiš..... 15

7 Revír Lhotka..... 21

8 Obora Nový Dvůr..... 21

9 Panství Bechyně..... 24

10 Obora Sedlice..... 28

11 Obora Budyně..... 31





V roce 2020 vydala
Jihočeská centrála cestovního ruchu


Text: Jihočeská centrála cestovního ruchu
ve spolupráci s turistickými oblastmi regionu


Foto: Tomáš Foit, Petr Mareš, Ladislav Havel,
archiv Kdelovít.cz, archiv prezentovaných subjektů
a Jihočeské centrály cestovního ruchu

Grafické zpracování a sazba: Daniel Dědek
Tisk: Ivan Nadberežný – INPRESS
Náklad: 2 000 ks; dotisk prvního vydání; neprodejné

Tiskové chyby vyhrazeny

Kontakt:
Jihočeská centrála cestovního ruchu
B. Němcové 1824/8, 370 01 České Budějovice
info@jccr.cz; www.jiznicechy.cz

 @jiznicechy

 @jiznicechy

www.jiznicechy.cz

ISBN 978-80-87520-31-4



Jižní Čechy
opravdová láska